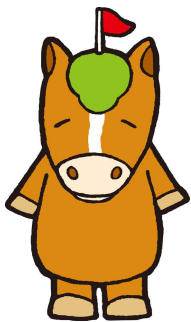


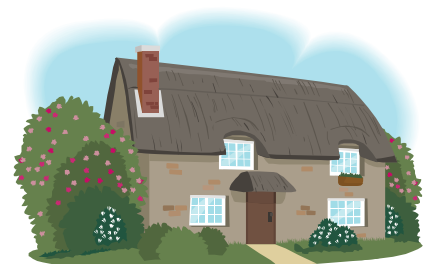
好評販売中！



# 宅地分譲のお知らせ

境野親交 新団地 1坪3,500円！

置戸町では、定住化と持ち家の促進化を図るため、境野地区に住宅用地を分譲しております。  
『そろそろマイホームを…』とお考えのかたは、ぜひこの機会にお申し込みください。



- |            |  |
|------------|--|
| 1. 所在地     | 常呂郡置戸町字境野(境野親交新団地)   |
| 2. 分譲区画数   | 1区画(全8区画中7区画売買済み)  |
| 3. 分譲面積・価格 | 1区画 約140坪 499,800円～  |
| 4. 申込資格    | ご自分が住む住宅を建設するために宅地を必要とする個人、または従業員や個人の住宅を建てるために宅地が必要な法人または個人。   |
| 5. 建築期限    | 契約後、3年以内に住宅を建設していただきます。  |
| 6. 支払方法    | 土地売買契約時に価格の30%を納入いただきます。残金は、指定した日または住宅建築に着手するときに納入いただきます。  |
| 7. 申込先     | 役場総務課管財係(申込用紙は管財係へご請求下さい。)   |
| 8. 売買の主な条件 | ①契約締結後10年間は住宅用地以外に使用できません。<br>②契約には原則として保証人を1人つけていただきます。<br>③契約条項に違反したときは契約を解除し、違約金を徴収します。<br>④所有権移転登記は、住宅工事の着工後に置戸町が行います。 |
| 9. 問い合わせ先  | 常呂郡置戸町字置戸181番地<br>置戸町役場 総務課管財係 ☎0157-52-3311内線216  |