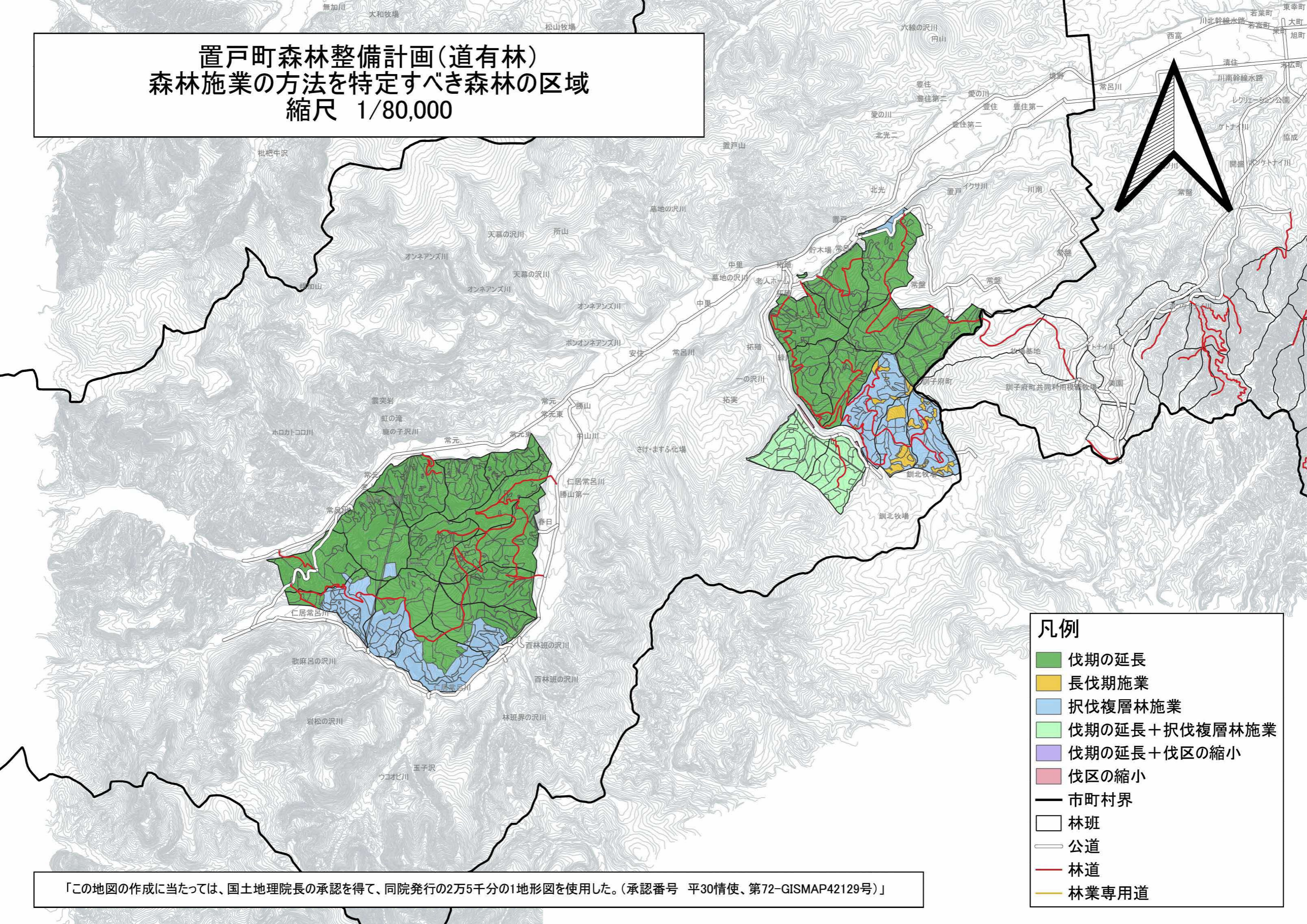


# 置戸町森林整備計画(道有林) 森林施業の方法を特定すべき森林の区域 縮尺 1/80,000



- 凡例**
- 伐期の延長
  - 長伐期施業
  - 択伐複層林施業
  - 伐期の延長+択伐複層林施業
  - 伐期の延長+伐区の縮小
  - 伐区の縮小
  - 市町村界
  - 林班
  - 公道
  - 林道
  - 林業専用道

「この地図の作成に当たっては、国土地理院長の承認を得て、同院発行の2万5千分の1地形図を使用した。(承認番号 平30情使、第72-GISMAP42129号)」