

どんどん借りよう

利用方法

登録する

初めて本を借りる方は、カウンターで登録の手続きをし、「利用者カード」を受け取ってください。

生涯学習情報センターをご利用の方であれば、どなたでも無料でカードを作ることができます。



借りる

利用者カードをご用意の上、借りたい本をカウンターへお持ちください。貸出期間は2週間以内です。

本の貸出冊数に制限はありません。(何冊でも借りられます)

DVDは、1人1本まで。貸出期間は1週間以内です。(町内在住の方に限ります)

返す

貸出期間内にカウンターへご返却ください。

休館日、開館時間外のご返却は、館内入口横のブックポストをご利用ください。町内各公民館に設置してある返本箱もご利用になります。

貸出期間を延長する時は、カウンターで手続きをお願いします。

貸し出しは無料

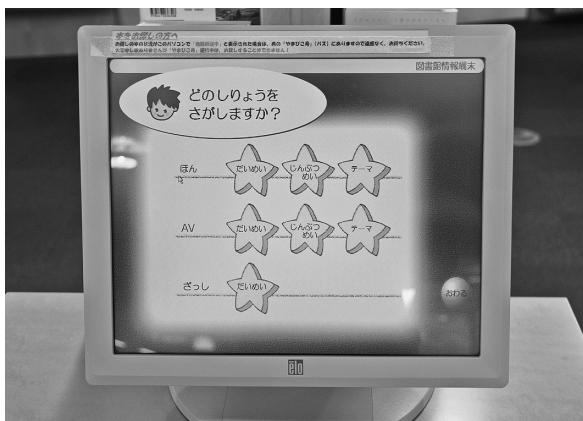
利用者カードをお持ちの方は、どなたでも無料で本を借りることができます。もちろん、入館料もかかりません。

読みたい本が探しやすい

館内には約12万冊の本や雑誌がありますが、自分の読みたい本にいち早くたどり着けるように、蔵書検索ができるパソコンを設置しています。表示にしたがって操作することで簡単にお目当ての本を探することができます。

また、ご自宅などのパソコンからでもインターネットを利用して本の検索ができます。

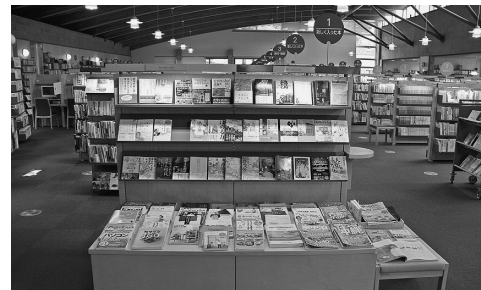
http://www.oketo.lib.k-cns.jp/top6_



画面にさわるだけの簡単な操作で本を探することができる検索機

新しい本を次々と提供

カウンター付近に設けられた新着図書コーナーには、毎週約100冊の新刊が並びます。また、新聞を7紙、週刊誌から専門誌まで幅広いジャンルの雑誌を89誌定期購入しています。



毎週約100冊の新刊が並びます

本の予約ができる

読みたい本や雑誌などが貸し出し中の時には、予約ができます。予約カードに必要事項を記入してカウンターに提出してください。本のご用意ができ次第、電話でご連絡します。

本のリクエストができる

館内に所蔵していない本は、リクエストすることができます。予約カードに必要事項を記入してカウンターに提出してください。

*ご希望に沿えない場合もあります。雑誌、CD、DVDのリクエストはできません。