

平成27年度上半期予算執行状況

平成27年度上半期（4月1日から9月30日まで）の予算執行状況をお知らせします。歳出の支出済額には支出を終えたものを掲載していますので、現在進行中の事業は含まれていません。



一般会計

〈歳入〉

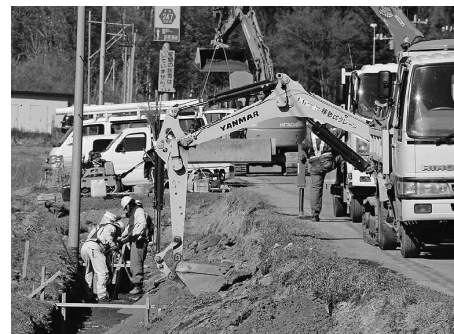
区 分	予算現額	収入済額	執行率
町税	2億6,412万円	1億7,034万円	64.5%
地方譲与税	7,000万円	2,112万円	30.2%
地方交付税	23億3,790万円	17億6,218万円	75.4%
分担金及び負担金	4,661万円	1,478万円	31.7%
国庫・道支出金	4億6,971万円	8,430万円	17.9%
町債	3億6,522万円	0万円	0.0%
諸収入	1億3,800万円	862万円	6.2%
その他	5億6,587万円	1億4,215万円	25.1%
合 計	42億5,743万円	22億0,349万円	51.8%

町税の内訳

税 目	予算現額	収入済額
町民税	1億1,421万円	5,828万円
固定資産税	1億2,560万円	9,632万円
軽自動車税	661万円	687万円
町たばこ税	1,740万円	846万円
入湯税	30万円	41万円
合 計	2億6,412万円	1億7,034万円

〈歳出〉

区 分	予算現額	支出済額	執行率
総務費	4億6,197万円	1億7,408万円	37.7%
民生費	8億2,653万円	3億7,357万円	45.2%
衛生費	2億6,611万円	8,101万円	30.4%
農林水産業費	4億0,905万円	9,898万円	24.2%
土木費	4億0,442万円	4,538万円	11.2%
消防費	1億7,262万円	9,124万円	52.9%
教育費	4億1,870万円	1億8,798万円	44.9%
公債費	5億3,380万円	2億6,563万円	49.8%
給与費	5億9,000万円	2億8,744万円	48.7%
その他	1億7,423万円	1億1,383万円	65.3%
合 計	42億5,743万円	17億1,914万円	40.4%



町内各地で水道工事が行われています

拓殖住民センターを改修



特別会計

会計区分	予算現額	歳 入		歳 出	
		収入済額	執行率	支出済額	執行率
国民健康保険特別会計	5億7,242万円	2億1,992万円	38.4%	2億2,000万円	38.4%
後期高齢者医療特別会計	5,340万円	1,520万円	28.5%	1,579万円	29.6%
介護保険事業特別会計	3億5,460万円	1億6,008万円	45.1%	1億2,917万円	36.4%
介護サービス事業特別会計	1,040万円	339万円	32.6%	456万円	43.8%
簡易水道特別会計	7億8,910万円	2,671万円	3.4%	2億1,031万円	26.7%
下水道特別会計	2億6,390万円	2,016万円	7.6%	9,905万円	37.5%