

# 置戸町の給与・定員管理等について

## 1 総括

### (1) 人件費の状況（普通会計決算）

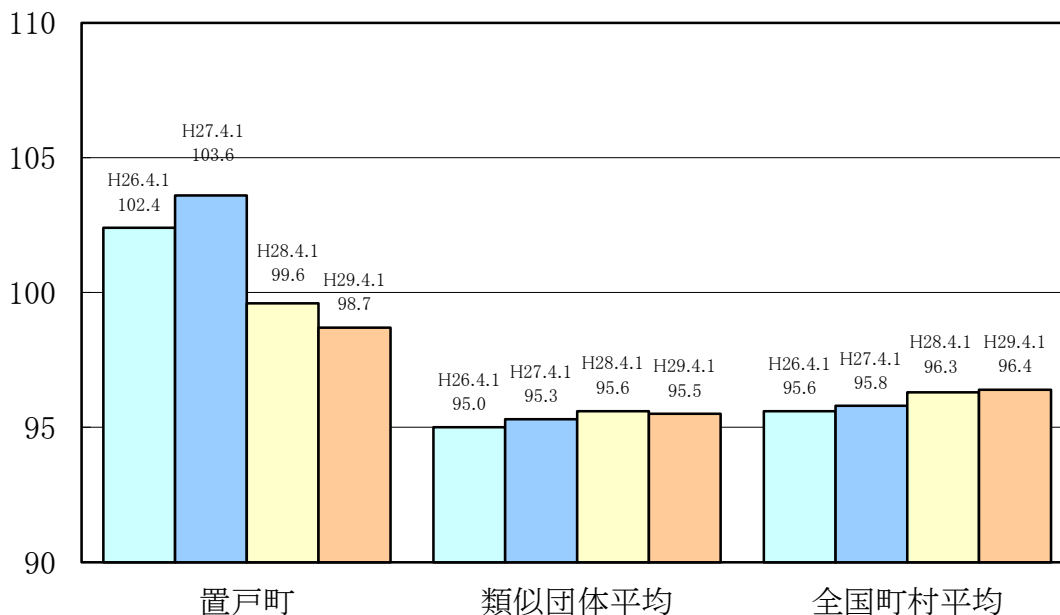
区分	住民基本台帳人口 (平成29年1月1日現在)	歳出額 A	実質収支	人件費 B	人件費率 B/A	(参考) 平成27年度の人件費率
平成28年度	人 3,035	千円 5,292,809	千円 134,374	千円 606,503	% 11.5	% 14.7

### (2) 職員給与費の状況（普通会計決算）

区分	職員数 A	給 与 費				(参考)一人当たり 給与費 B/A	(参考)類似団体平均 一人当たり給与費
		給 料	職員手当	期末・勤勉手当	計 B		
平成28年度	人 70	千円 242,425	千円 54,472	千円 95,186	千円 392,083	千円 5,601	千円 5,433

- (注) 1 職員手当には退職手当を含まない。  
2 職員数は、平成28年4月1日現在の人数である。

### (3) ラスパイレス指数の状況



- (注) 1 ラスパイレス指数とは、全地方公共団体の一般行政職の給料月額を同一の基準で比較するため、国の職員数（構成）を用いて、学歴や経験年数の差による影響を補正し、国の行政職俸給表（一）適用職員の俸給月額を100として計算した指数。  
2 類似団体平均とは、人口規模、産業構造が類似している団体のラスパイレス指数を単純平均したものである。

#### (4) 給与制度の総合的見直しの実施状況について

【概要】国の給与制度の総合的見直しにおいては、俸給表の水準の平均2%の引下げ及び地域手当の支給割合の見直し等に取り組むとされている。

##### ① 給料表の見直し

[ 実 施 ]

実施内容

(給料表の改定実施時期) 平成27年4月1日  
 (内容) 給料表について、国の見直し内容を踏まえ、平均2%引下げ。激変緩和のため、3年間(平成30年3月31日まで)の経過措置(減給保障)を実施。

##### ② その他の見直し内容

管理職員特別勤務手当について、国と同様に見直しを実施。(平成27年4月1日実施)

#### (5) 特記事項

○ 給与抑制措置状況

① 給料 3級職以上 3%減額

② 管理職手当 課長職 12.5%⇒10%

## 2 職員の平均給与月額、初任給等の状況

### (1) 職員の平均年齢、平均給料月額及び平均給与月額の状況(平成29年4月1日現在)

一般行政職

区 分	平均年齢	平均給料月額	平均給与月額	平均給与月額 (国比較ベース)
置戸町	38.3 歳	294,917 円	361,889 円	319,756 円
北海道	44.4 歳	328,317 円	392,359 円	370,658 円
国	43.6 歳	330,531 円	—	410,719 円
類似団体	40.8 歳	295,601 円	334,798 円	324,655 円

(注) 1 「平均給料月額」とは、平成29年4月1日現在における各職種ごとの職員の基本給の平均である。

2 「平均給与月額」とは、給料月額と毎月支払われる扶養手当、地域手当、住居手当、時間外勤務手当などのすべての諸手当の額を合計したものであり、地方公務員給与実態調査において明らかにされているものである。

また、「平均給与月額(国比較ベース)」は、比較のため国家公務員と同じベース(=時間外勤務手当等を除いたもの)で算出している。

### (2) 職員の初任給の状況(平成29年4月1日現在)

区 分	置戸町	北海道	国	
一般行政職	大学卒	178,200 円	178,200 円	178,200 円
	高校卒	146,100 円	146,100 円	146,100 円

(3) 職員の経験年数別・学歴別平均給料月額状況 (平成29年4月1日現在)

区分	経験年数10年	経験年数20年	経験年数25年	経験年数30年
一般行政職	大学卒	- 円	351,140 円	388,873 円
	高校卒	214,400 円	- 円	347,648 円
				394,402 円

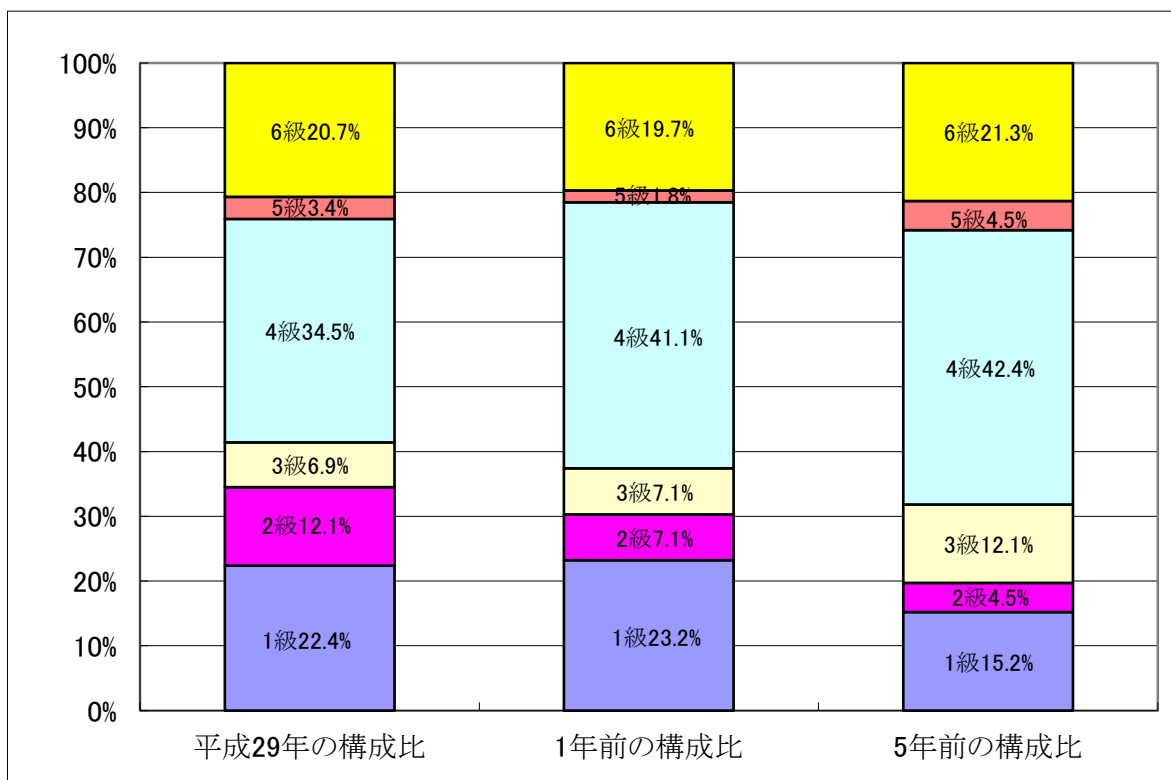
※記載がない箇所は、該当者がいないものである。

3 一般行政職の級別職員数等の状況

(1) 一般行政職の級別職員数及び給料表の状況 (平成29年4月1日現在)

区分	標準的な職務内容	職員数	構成比	1号給の給料月額	最高号給の給料月額
1 級	主事・主事補	13 人	22.4 %	141,600 円	246,600 円
2 級	主事	7 人	12.1 %	191,700 円	303,400 円
3 級	係長・主査・主任	4 人	6.9 %	227,900 円	349,200 円
4 級	係長・主査・主任	20 人	34.5 %	261,100 円	398,300 円
5 級	課長補佐・次長・主幹	2 人	3.4 %	287,100 円	405,200 円
6 級	課長・事務局長・所長・館長	12 人	20.7 %	317,700 円	409,400 円

- (注) 1 置戸町の給与条例に基づく給料表の級区分による職員数である。  
 2 標準的な職務内容とは、それぞれの級に該当する代表的な職務である。



(2) 昇給への人事評価の活用状況 (置戸町)

平成29年4月2日から平成30年4月1日 までにおける運用	管理職員		一般職員	
イ. 人事評価を活用している				
活用している昇給区分	昇給可能な 区分	昇給実績が ある区分	昇給可能な 区分	昇給実績が ある区分
上位、標準、下位の区分				
上位、標準の区分				
標準、下位の区分				
標準の区分のみ (一律)	/		/	
ロ. 人事評価を活用していない	○		○	
活用予定時期	未定		未定	

4 職員の手当の状況

(1) 期末手当・勤勉手当

置戸町	北海道	国
1人当たり平均支給額 (平成28年度) 1,522 千円	1人当たり平均支給額 (平成28年度) 1,686 千円	—
(平成28年度支給割合) 期末手当 2.60 月分 (1.45) 月分 勤勉手当 1.70 月分 (0.80) 月分	(平成28年度支給割合) 期末手当 2.60 月分 (1.45) 月分 勤勉手当 1.70 月分 (0.80) 月分	(平成28年度支給割合) 期末手当 2.60 月分 (1.45) 月分 勤勉手当 1.70 月分 (0.80) 月分
(加算措置の状況) 職制上の段階、職務の級等による加算措置 ・役職加算 5~15%	(加算措置の状況) 職制上の段階、職務の級等による加算措置 ・役職加算 5~20% ・管理職加算 10~25%	(加算措置の状況) 職制上の段階、職務の級等による加算措置 ・役職加算 5~20% ・管理職加算 10~25%

(注) ( )内は、再任用職員に係る支給割合である。

○ 勤勉手当への人事評価の活用状況 (一般行政職) (置戸町)

平成29年度中における運用	管理職員		一般職員	
イ. 人事評価を活用している				
活用している成績率	昇給可能な 成績率	昇給実績が ある成績率	昇給可能な 成績率	昇給実績が ある成績率
上位、標準、下位の成績率				
上位、標準の成績率				
標準、下位の成績率				
標準の成績率のみ (一律)	/		/	
ロ. 人事評価を活用していない	○		○	
活用予定時期	未定		未定	

(2) 退職手当 (平成29年4月1日現在)

置戸町			国		
(支給率)	自己都合	勸奨・定年	(支給率)	自己都合	応募認定・定年
勤続20年	20.445 月分	25.55625 月分	勤続20年	20.445 月分	25.55625 月分
勤続25年	29.145 月分	34.5825 月分	勤続25年	29.145 月分	34.5825 月分
勤続35年	41.325 月分	49.59 月分	勤続35年	41.325 月分	49.59 月分
最高限度額	49.59 月分	49.59 月分	最高限度額	49.59 月分	49.59 月分
その他の加算措置 定年前早期退職特例措置 (割増率 2%~45%)			その他の加算措置 定年前早期退職特例措置 (割増率 2%~45%)		
1人当たり平均支給額 18,600 千円					

(注) 退職手当の1人当たり平均支給額は、平成28年度に退職した職員に支給された平均額である。

(3) 地域手当 (平成29年4月1日現在) 該当なし

(4) 特殊勤務手当 (平成28年4月1日現在)

支給実績(平成28年度決算)		2 千円		
支給職員1人当たり平均支給年額(平成28年度決算)		1,000 円		
職員全体に占める手当支給職員の割合(平成28年度)		2.9 %		
手当の種類(手当数)		4		
手当の名称	主な支給対象職員	主な支給対象業務	支給実績 (平成28年度)	左記職員に対する 支給単価
伝染病作業手当	伝染病防疫救治作業に従事した職員	伝染病防疫救治作業	0 千円	日額500円
	家畜伝染病防疫作業に従事した職員	家畜伝染病防疫作業	0 千円	
特殊自動車乗務手当	施設整備課職員	特殊自動車の運転業務	0 千円	月額3,000円 (12月~3月)
死体取扱業務手当	福祉担当職員	行旅病死人の死体処置業務	2 千円	1体 1,000円

(5) 時間外勤務手当

支給実績(平成28年度決算)	28,945 千円
職員1人当たり平均支給年額(平成28年度決算)	499 千円
支給実績(平成27年度決算)	32,350 千円
職員1人当たり平均支給年額(平成27年度決算)	647 千円

(6) その他の手当 (平成29年4月1日現在)

手 当 名	内容及び支給単価	国の制度 との異同	国の制度と 異なる内容	支給実績 (平成28年度決算)	支給職員1人当たり 平均支給年額 (平成28年度決算)
扶養手当	・配偶者10,000円 ・子8,000円 ・他6,500円 ・16～22才5,000円加算	同		6,257 千円	215,741 円
住居手当	・家賃が12,000円を超える借家等の場合家賃の額に応じて27,000円を限度に支給 ・自己所有住宅の場合7,000円支給	異	自己所有住宅 7,000円	4,415 千円	122,631 円
通勤手当	・通勤距離が2km以上の職員に対し通勤距離及び通勤手段に応じ31,600円を限度に支給	同		833 千円	39,638 円
管理職手当	・課長職 40,200円 ・課長補佐職 30,400円	異	課長職抑制	7,072 千円	442,000 円
寒冷地手当	・扶養親族のある世帯 131,900円 ・その他の世帯主である世帯72,900円 ・その他の職員51,700円	同		6,576 千円	93,938 円

5 特別職の報酬等の状況 (平成29年4月1日現在)

区 分		給 料 月 額 等	
給 料	町 長	700,000 円	(参考)類似団体における最高/最低額 820,000 円 / 492,000 円
	副 町 長	( 875,000 円 ) 590,000 円 ( 690,000 円 )	667,000 円 / 443,000 円
報 酬	議 長	264,000 円	316,000 円 / 176,000 円
	副 議 長	207,000 円	251,000 円 / 122,400 円
	議 員	176,000 円	230,000 円 / 103,000 円
期 末 手 当	町 長	(平成28年度支給割合)	4.25 月分
	副 町 長	(平成28年度支給割合)	4.25 月分
退 職 手 当	町 長	(算定方式) 給料月額×5.126×4年	(1期の手当額) 14,353 千円 (支給時期) 任期ごと
	副 町 長	給料月額×3.234×4年	7,632 千円 任期ごと

(注) 1 給料及び報酬の ( ) 内は、減額措置を行う前の金額である。

2 退職手当の「1期の手当額」は、4月1日現在の給料月額及び支給率に基づき、1期(4年=48月)勤めた場合における退職手当の見込額である。

## 6 職員数の状況

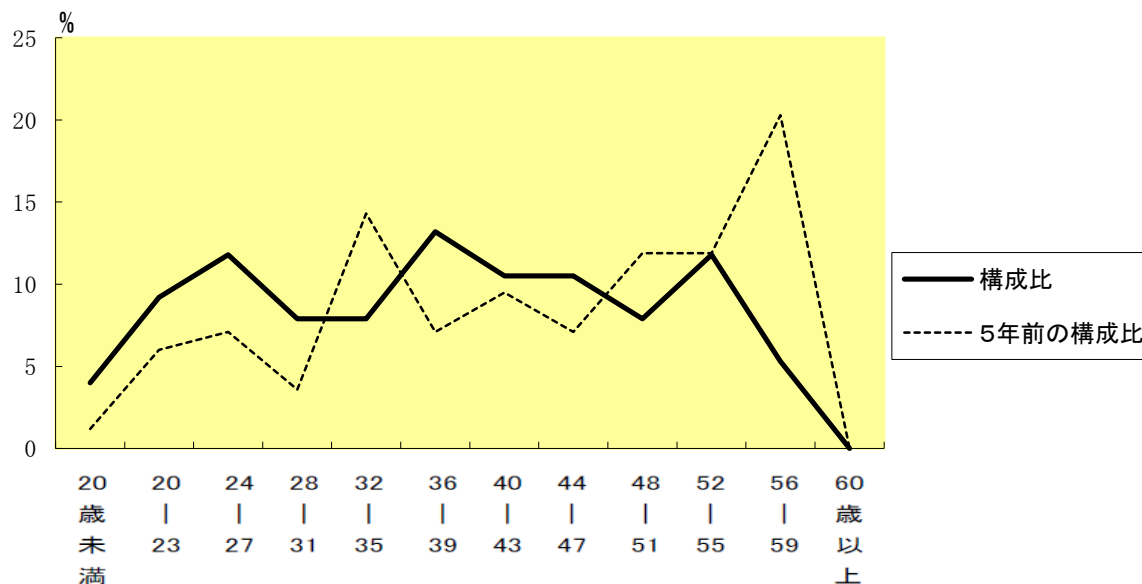
### (1) 部門別職員数の状況と主な増減理由

(各年4月1日現在)

部 門	区 分	職 員 数		対前年 増減数	主な増減理由	
		平成28年	平成29年			
普通会計部門	一般行政部門	議 会	2 人	2 人	0 人	業務見直しに伴う減
		総務企画	20 人	17 人	△3 人	
		税 務	2 人	2 人	0 人	
		民生	8 人	9 人	1 人	
		衛生	7 人	8 人	1 人	
普通会計部門	農林水産	6 人	7 人	1 人	退職者不補充の解消	
	商 工	2 人	3 人	1 人	業務増加に伴う増	
普通会計部門	土 木	4 人	6 人	2 人	業務増加に伴う増	
	計	51 人	54 人	3 人	<参考> 人口1万人当たり職員数 177.9 人 (類似団体の人口1万人当たりの職員数 186.33 人)	
教育部門		15 人	16 人	1 人	業務増加に伴う増	
小 計		66 人	70 人	4 人	<参考> 人口1万人当たり職員数 230.64 人 (類似団体の人口1万人当たりの職員数 219.44 人)	
公営企業部門等	水 道	1 人	1 人	0 人		
	下水道	1 人	1 人	0 人		
	その他	4 人	4 人	0 人		
	小 計	6 人	6 人	0 人		
合 計		72 人 [ 113人 ]	76 人 [ 113人 ]	4 人 [ - ]	<参考> 人口1万人当たり職員数 250.4 人	

(注) 1 職員数は一般職に属する職員数である。  
2 [ ]内は、条例定数の合計である。

### (2) 年齢別職員構成の状況 (平成29年4月1日現在)



区分	20歳 未満	20歳 ～ 23歳	24歳 ～ 27歳	28歳 ～ 31歳	32歳 ～ 35歳	36歳 ～ 39歳	40歳 ～ 43歳	44歳 ～ 47歳	48歳 ～ 51歳	52歳 ～ 55歳	56歳 ～ 59歳	60歳 以上	計
職員数	3 人	7 人	9 人	6 人	6 人	10 人	8 人	8 人	6 人	9 人	4 人		76 人

### (3) 職員数の推移

(単位:人・%)

部門別 \ 年度	平成24年	平成25年	平成26年	平成27年	平成28年	平成29年	過去5年間の増減数(率)
一般行政	56	57	56	52	51	54	△2 (3.6)
教育	21	18	18	14	15	16	△5 (23.8)
普通会計計	77	75	74	66	66	70	△7 (9.1)
公営企業等会計計	7	7	7	6	6	6	△1 (14.3)
総合計	84	82	81	72	72	76	△8 (9.5)

- (注) 1 各年における定員管理調査において報告した部門別職員数。  
 2 合併した団体にあつては、合併前の年については合併前の旧団体の合計職員数。

## 7 公営企業職員の状況

### (1) 簡易水道事業

#### ① 職員給与費の状況

##### ア 決算

区分	総費用 A	純損益又は 実質収支	職員給与費 B	総費用に占める 職員給与費比率 B/A	(参考) 平成27年度の総費用に 占める職員給与費比率
	千円	千円	千円	%	%
平成28年度	63,577	11	7,207	11.3	10.0

区分	職員数 A	給 与 費				一人当たり	(参考)市町村平均 一人当たり給与費
		給 料	職員手当	期末・勤勉手当	計 B	給与費 B/A	
	人	千円	千円	千円	千円	千円	千円
平成28年度	1	3,984	1,586	1,637	7,207	7,207	6,166

- (注) 1 職員手当には退職給与金を含まない。  
 2 職員数は、平成29年3月31日現在の人数である。

##### イ 特記事項

#### ○ 給与抑制措置状況

- ①給料 3級職以上 3%減額  
 ②管理職手当 課長職 12.5%⇒10%



② 職員の基本給、平均月収額及び平均年齢の状況（平成29年4月1日現在）

区 分	平 均 年 齢	基 本 給	平均月収額
置 戸 町	33.8 歳	306,173 円	447,880 円
団 体 平 均	44.4 歳	343,701 円	513,093 円
事 業 者	歳		円

（注）平均月収額には、期末・勤勉手当等を含む。

③ 職員の手当の状況

ア 期末手当・勤勉手当

置戸町		置戸町(一般行政職)	
1人当たり平均支給額（平成28年度）		1人当たり平均支給額（平成28年度）	
1,637 千円		1,522 千円	
(平成28年度支給割合)		(平成27年度支給割合)	
期末手当	勤勉手当	期末手当	勤勉手当
2.60 月分	1.70 月分	2.60 月分	1.70 月分
(1.45) 月分	(0.80) 月分	(1.45) 月分	(0.80) 月分
(加算措置の状況)		(加算措置の状況)	
職制上の段階、職務の級等による加算措置		職制上の段階、職務の級等による加算措置	
・役職加算 5～15%		・役職加算 5～15%	

（注）（ ）内は、再任用職員に係る支給割合である。

イ 退職手当

置戸町			置戸町(一般行政職)		
(支給率)	自己都合	勸奨・定年	(支給率)	自己都合	勸奨・定年
勤続20年	20.445 月分	25.55625 月分	勤続20年	20.445 月分	25.55625 月分
勤続25年	29.145 月分	34.5825 月分	勤続25年	29.145 月分	34.5825 月分
勤続35年	41.325 月分	49.59 月分	勤続35年	41.325 月分	49.59 月分
最高限度額	49.59 月分	49.59 月分	最高限度額	49.59 月分	49.59 月分
その他の加算措置 定年前早期退職特例措置			その他の加算措置 定年前早期退職特例措置		
(割増率 2%～45%)			(割増率 2%～45%)		
1人当たり平均支給額 - 千円					

（注）退職手当の1人当たり平均支給額は、平成28年度に退職した職員に支給された平均額である。

ウ 地域手当 該当なし

エ 特殊勤務手当 該当職員なし

オ 時間外勤務手当

支給実績(平成28年度決算)	1,518 千円
職員1人当たり平均支給年額(平成28年度決算)	1,518 千円
支給実績(平成27年度決算)	486 千円
職員1人当たり平均支給年額(平成27年度決算)	486 千円

（注）時間外勤務手当には、休日勤務手当を含む。

カ その他の手当（平成29年4月1日現在）

手当名	内容及び支給単価	一般行政職 の制度 との異同	一般行政職 の制度と 異なる内容	支給実績 (平成28年度決算)	支給職員1人当たり 平均支給年額 (平成28年度決算)
扶養手当	・配偶者10,000円 ・子8,000円 ・他6,500円 ・16～22才5,000円加算	同		0 千円	0 円
住居手当	・家賃が12,000円を超える借家 等の場合家賃の額に応じて 27,000円を限度に支給 ・自己所有住宅の場合7,000円 支給	同		0 千円	0 円
通勤手当	・通勤距離が2km以上の職員に 対し通勤距離及び通勤手段に 応じ31,600円を限度に支給	同		17 千円	16,800 円
管理職手当	・課長職 40,200円 ・課長補佐職 30,400円	同		0 千円	0 円
寒冷地手当	・扶養親族のある世帯 131,900円 ・その他の世帯主である 世帯72,900円 ・その他の職員51,700円	同		52 千円	51,700 円

(2) 下水道事業

① 職員給与費の状況

ア 決算

区分	総費用 A	純損益又は 実質収支	職員給与費 B	総費用に占める 職員給与費比率 B/A	(参考) 平成27年度の総費用に 占める職員給与費比率
	千円	千円	千円	%	%
平成 28 年度	92,047	11	5,553	6.0	7.6

区分	職員数 A	給 与 費				一人当たり	(参考)市町村平均 一人当たり給与費
		給 料	職員手当	期末・勤勉手当	計 B	給与費 B/A	
	人	千円	千円	千円	千円	千円	千円
平成 28 年度	1	4,545	459	1,846	6,850	6,850	6,130

(注) 1 職員手当には退職給与金を含まない。

2 職員数は、平成29年3月31日現在の人数である。

イ 特記事項

○ 給与抑制措置状況

①給料 3級職以上 3%減額

②管理職手当 課長職 12.5%⇒10%

② 職員の基本給、平均月収額及び平均年齢の状況（平成29年4月1日現在）

区 分	平 均 年 齢	基 本 給	平均月収額
置 戸 町	52.0 歳	379,464 円	569,742 円
団 体 平 均	43.3 歳	340,980 円	510,993 円
事 業 者	歳		円

（注）平均月収額には、期末・勤勉手当等を含む。

③ 職員の手当の状況

ア 期末手当・勤勉手当

置戸町	置戸町(一般行政職)
1人当たり平均支給額（平成28年度） 1,846 千円	1人当たり平均支給額（平成28年度） 1,522 千円
(平成28年度支給割合) 期末手当 2.60 月分 (1.45) 月分 勤勉手当 1.70 月分 (0.80) 月分	(平成28年度支給割合) 期末手当 2.60 月分 (1.45) 月分 勤勉手当 1.70 月分 (0.80) 月分
(加算措置の状況) 職制上の段階、職務の級等による加算措置 ・役職加算 5～15%	(加算措置の状況) 職制上の段階、職務の級等による加算措置 ・役職加算 5～15%

（注）（ ）内は、再任用職員に係る支給割合である。

イ 退職手当

置戸町	置戸町(一般行政職)
(支給率) 自己都合 勸奨・定年 勤続20年 20.445 月分 25.55625 月分 勤続25年 29.145 月分 34.5825 月分 勤続35年 41.325 月分 49.59 月分 最高限度額 49.59 月分 49.59 月分 その他の加算措置 定年前早期退職特例措置 (割増率 2%～45%) 1人当たり平均支給額 - 千円	(支給率) 自己都合 応募認定・定年 勤続20年 20.445 月分 25.55625 月分 勤続25年 29.145 月分 34.5825 月分 勤続35年 41.325 月分 49.59 月分 最高限度額 49.59 月分 49.59 月分 その他の加算措置 定年前早期退職特例措置 (割増率 2%～45%)

（注）退職手当の1人当たり平均支給額は、平成28年度に退職した職員に支給された平均額である。

ウ 地域手当 該当なし

エ 特殊勤務手当 該当職員なし

オ 時間外勤務手当

支給実績(平成28年度決算)	0 千円
職員1人当たり平均支給年額(平成28年度決算)	0 千円
支給実績(平成27年度決算)	0 千円
職員1人当たり平均支給年額(平成27年度決算)	0 千円

（注）時間外勤務手当には、休日勤務手当を含む。

カ その他の手当（平成29年4月1日現在）

手 当 名	内容及び支給単価	一般行政職 の制度 との異同	一般行政職 の制度と 異なる内容	支給実績 (平成28年度決算)	支給職員1人当たり 平均支給年額 (平成28年度決算)
扶養手当	<ul style="list-style-type: none"> <li>・配偶者10,000円</li> <li>・子8,000円</li> <li>・他6,500円</li> <li>・16～22才5,000円加算</li> </ul>	同		0 千円	0 円
住居手当	<ul style="list-style-type: none"> <li>・家賃が12,000円を超える借家等の場合家賃の額に応じて27,000円を限度に支給</li> <li>・自己所有住宅の場合7,000円支給</li> </ul>	同		0 千円	0 円
通勤手当	<ul style="list-style-type: none"> <li>・通勤距離が2km以上の職員に対し通勤距離及び通勤手段に応じ31,600円を限度に支給</li> </ul>	同		0 千円	0 円
管理職手当	<ul style="list-style-type: none"> <li>・課長職 40,200円</li> <li>・課長補佐職 30,400円</li> </ul>	同		374 千円	374,400 円
寒冷地手当	<ul style="list-style-type: none"> <li>・扶養親族のある世帯131,900円</li> <li>・その他の世帯主である世帯72,900円</li> <li>・その他の職員51,700円</li> </ul>	同		73 千円	72,900 円